

LINEA DATI+TELEFONIA CON CAVO UTP 4x2x23 AWG CAT. 6  
POSA SOTTOTRACCIA IN TUBO GUAINA FLESSIBILE DIAM. 25 MM

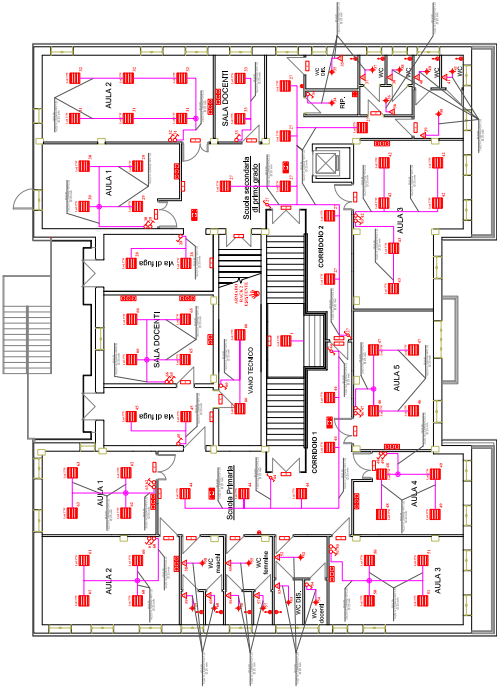
LINEE MONTANTI LUCE CAVO MULTIPOLARE ISOLATO IN GOMMA FGI60MI6 SEZIONE 3x2,5 MMQ  
POSA SU CANALE ORIZZONTALE

LINEE MONTANTI LUCE CAVO UNIPOLARE ISOLATO IN GOMMA FS17 SEZIONE 1x2,5 MMQ  
POSA SOTTOTRACCIA IN TUBO GUAINA FLESSIBILE DIAM. 25 MM

LINEE DERIVAZIONE LUCE CON CAVO UNIPOLARE ISOLATO IN GOMMA FS17 SEZIONE 1x1,5 MMQ  
POSA SOTTOTRACCIA IN TUBO GUAINA FLESSIBILE DIAM. 20 MM

TRATTANTANDOSI DI ADEGUAMENTO IMPIANTO VERIFICARE TUBAZIONI ESISTENTI - OVE NON SFRUTTABILI,  
UTILIZZARE CANALE PORTACAVI IN PVC 60x40 MM PER DISCESE E 100x40 PER DORSALI

IMPIANTO ELETTRICO LUCE E SPECIALI PIANO PRIMO



## LEGENDA

- LUCE EMERGENZA 11W
- INTERRUTTORE 10A
- DEVIATORE 10A
- PUNTO LUCE 60W
- RILEVATORE MOVIMENTO PRESENZA
- SEGNALATORE PERCORSO SICUREZZA
- CITOFONO
- CAMPANELLO
- PULSANTE A TIRANTE
- SILONERIA
- ASPIRATORE COMANDATO DA INTERRUTTORE LUCE
- USCITA FASCIO CAVI LAN E TEL AL SERVER
- PRESA RETE LAN - RJ45
- PULSANTE SGANCIO EMERGENZA
- CASSETTA DI CONNESSIONE
- E= LUCI ESTERNE



COMUNE DI CAPACCIO PAESTUM  
AREA IV  
Lavori Pubblici

Lavori di adeguamento per la realizzazione  
del polo scolastico del Capicoglio

Progetto esecutivo  
Foglio 10 di 10  
Data 12/01/2024



PROGETTO  
AUTORE  
NUMERO  
21

PROGETTO  
AUTORE  
NUMERO  
21

PROGETTO  
AUTORE  
NUMERO  
21